

ÁREAS (M²)

EDIFICAÇÕES EXISTENTES:

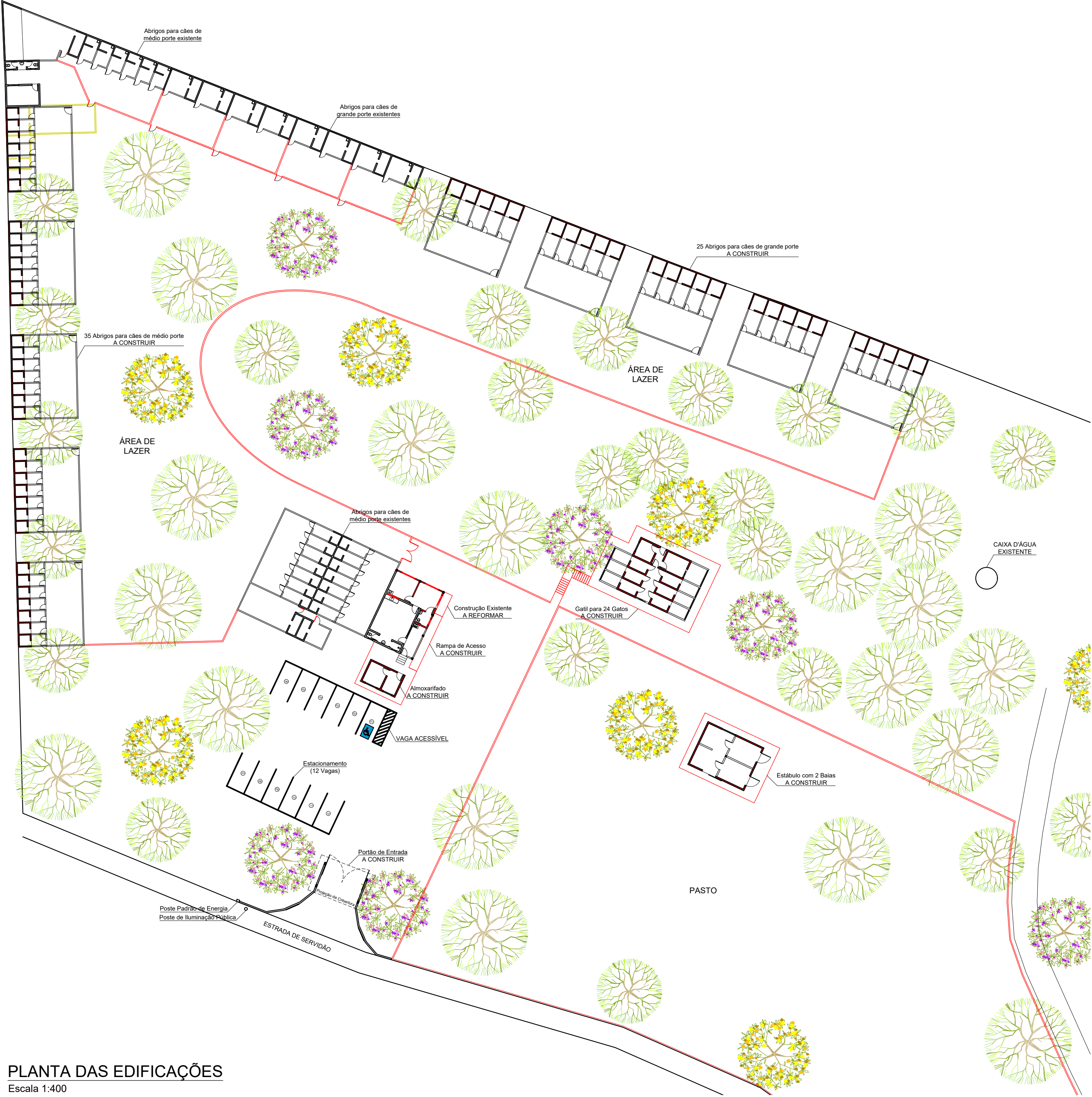
• ADMINISTRAÇÃO	75,96 m²
• BAIAS TIPO A	95,36 m²
• BAIAS TIPO B	123,52 m²
• BAIAS TIPO C	42,68 m²
• OUTRAS BAIAS	55,68 m²
• ALMOXARIFADO	14,81 m²
• BANHEIROS	28,57 m²

EDIFICAÇÕES A DEMOLIR:

• 2 BAIAS FORA DOS PADRÕES	28,57 m²
----------------------------	----------

A CONSTRUIR

• ADMINISTRAÇÃO	29,89 m²
• RAMPA DE ACESSO À RECEPÇÃO	13,82 m²
• NOVO ALM. E DEP. DE RAÇÃO	17,60 m²
• 7 BAIAS CÃES MÉDIO PORTE	46,22 m² (CADA CONJUNTO)
• 5 BAIAS CÃES GRANDE PORTE	59,40 m² (CADA CONJUNTO)
• GATIL PARA 24 GATOS	96,15 m²
• ESCADA DE ACESSO AO GATIL	9,48 m²
• ESTÁBULO COM 2 BAIAS	58,45 m²



PLANTA DAS EDIFICAÇÕES
Escala 1:400

LEGENDA

- EXISTENTE
- A DEMOLIR
- A CONSTRUIR

PROPRIETÁRIO:	PREFEITURA DA ESTÂNCIA TURÍSTICA DE SALTO
LOCAL:	Canil Municipal de Salto (-23.203173252177262, -47.24822155585764)
ASSUNTO:	PROJETO DE AMPLIAÇÃO DO CANIL MUNICIPAL
ESCALA:	Indicadas
DATA:	Setembro / 2025
FOLHA:	02/12



Prefeitura
da Estância Turística
de Salto